

# 豚枝肉の評価を向上させるために

社団法人群馬県畜産協会  
経営支援部 塩原広之

## 1. 上物以上率を高める経済的効果

年間出荷頭数	3,000 頭
平均枝肉重量	74 kg

格付	単価	低い		高い	
		割合	販売価格	割合	販売価格
上	420	35	32,634,000	50	46,620,000
中	380	50	42,180,000	35	29,526,000
並	320	10	7,104,000	10	7,104,000
等外	240	5	2,664,000	5	2,664,000
販売金額			84,582,000		85,914,000
差異					1,332,000

## 2. 豚枝肉格付状況と課題

### (1) 格付の状況

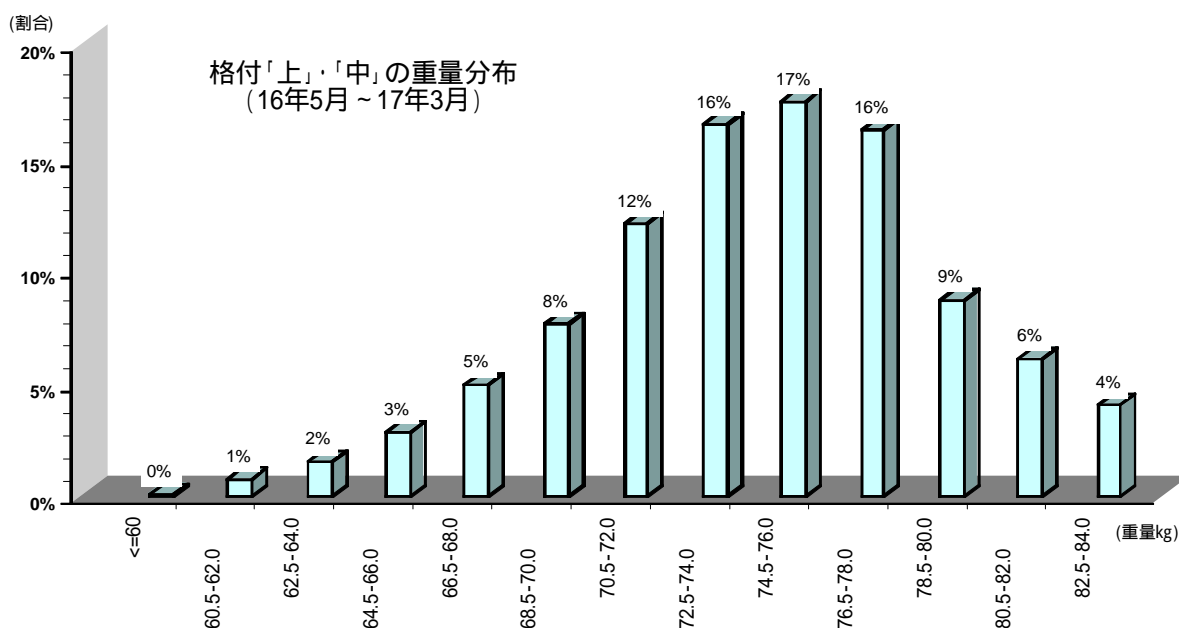
格付結果(平成16年5月～17年4月)

(玉村・全体)

極上	上	中	並	等外
0.1%	32.3%	50.6%	10.6%	6.4%

(玉村・相対のみ)

極上	上	中	並	等外
0.0%	46.5%	47.5%	4.0%	2.0%

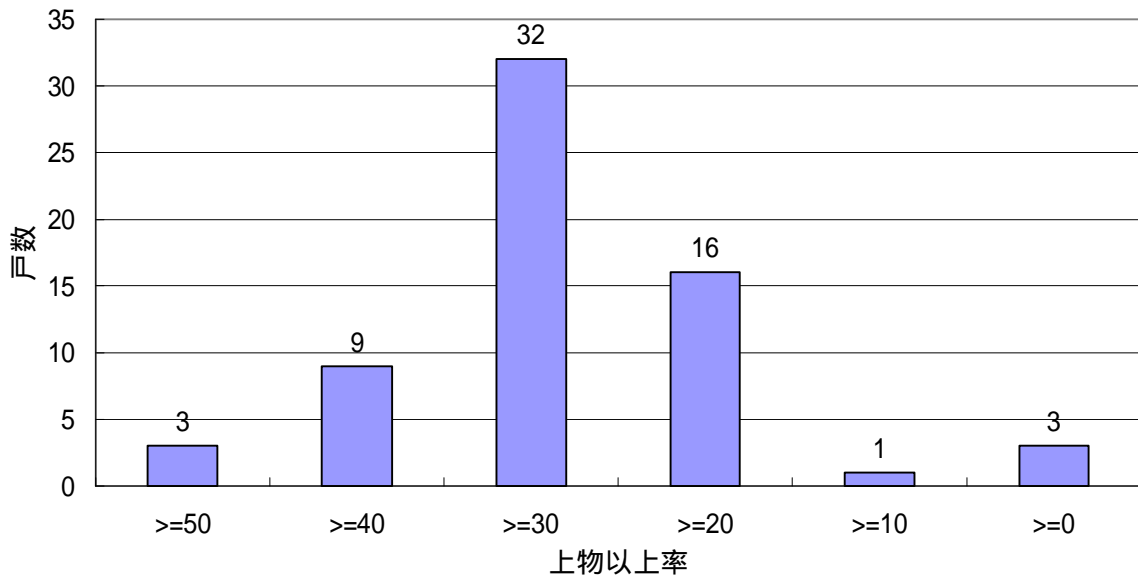


(他市場の上物以上率)

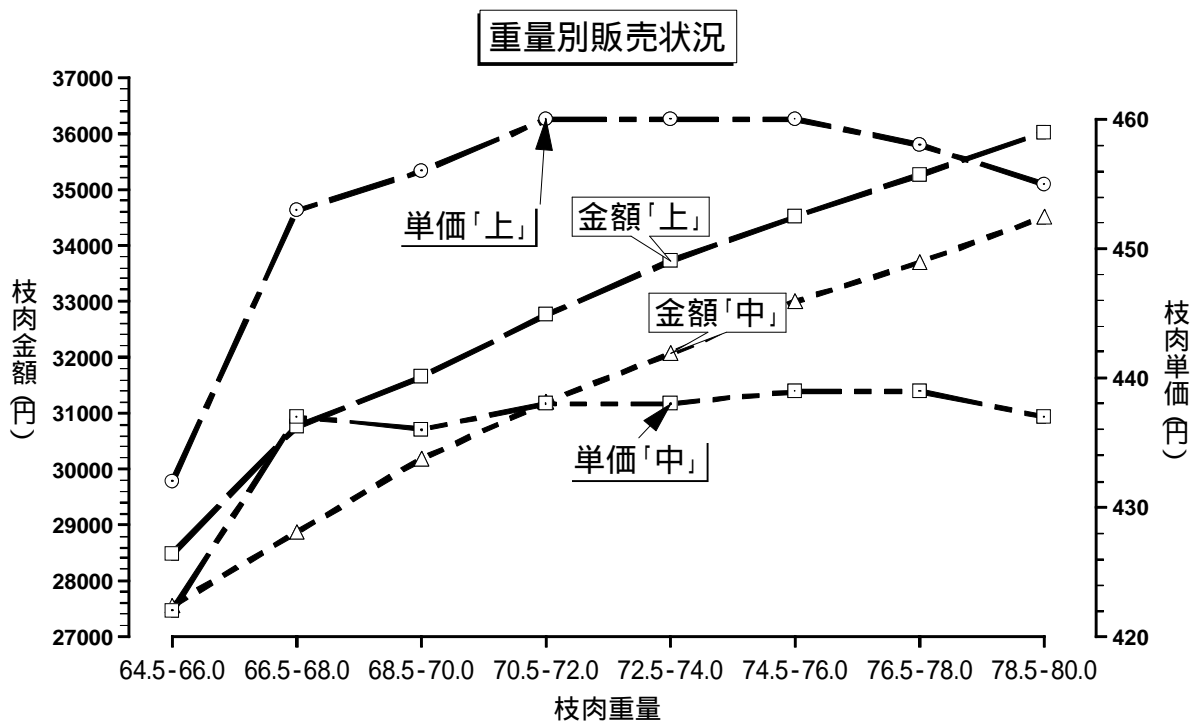
東京	横浜	さいたま
31.6%	34.1%	26.6%

(2) 実際はどのようになっているか

上物以上率の経営分布  
(n=64)



(3) 上物以上率と販売価格



### 3. 枝肉格付データから得られる情報と課題解決の方向

#### (1) 枝肉格付データの特徴と使い方

- ・ 個体の問題点の指摘よりも、農場全体の傾向を見るための活用
- ・ データの蓄積がある程度行なわれた段階ではじめて活用が可能

#### (2) 得られる情報

格付結果

枝肉重量と背脂肪厚（平均値・ばらつき）

中、並、等外に格付された理由

性別の情報

出荷日付

## 豚 枝 肉 格 付 明 細 書

平成17年10月 日 午前 頁

格付日:平成17年10月 日

社団法人 日本食肉格付協会

生産者:

群馬事業所 印

番号	出荷者名	等級	枝重量	背脂肪	格 落 理 由	性別	備考
684		上	69.0	1.4	肉きめ	去勢	
685		中	73.0	1.3		雌	
686		上	76.0	1.9		雌	
687		上	71.0	2.3		去勢	
688		上	74.0	1.5		去勢	
689		中	72.0	1.0	背薄	雌	
690		上	74.0	2.0		去勢	
691		中	71.5	1.1	背薄	去勢	
692		中	72.5	2.3	腰厚	雌	
693		上	74.0	1.5		雌	
694		中	71.5	1.2	背薄	雌	
695		上	69.0	1.9		去勢	
696		中	74.0	1.7	肉きめ	雌	
697		中	72.0	2.4	被覆	去勢	
698		上	74.0	1.8		雌	
699		中	68.5	1.0	背薄	雌	
700		上	72.5	1.4		去勢	
701		上	73.5	1.6		去勢	
702		中	72.5	1.3	右内腿キズ	雌	
703		上	75.5	1.7		去勢	
704		上	69.0	1.4		雌	
705		中	66.5	1.6	肉付	去勢	
706		上	71.0	1.9		去勢	
707		中	71.5	1.2	背薄	去勢	
708		上	73.0	1.7		去勢	
709		上	76.5	1.9		去勢	
710		中	74.0	1.6	肉きめ	雌	

生産者：

群馬事業所 印

番号	出荷者名	等級	枝重量	背脂肪	格 落 理 由		性別	備考					
		頭数	率	総重量	平均重量	平均背脂肪							
	極上	0頭	0.0%	0.0kg	0.0 kg	0.0 cm							
	上	19頭	50.0%	1384.0kg	72.8 kg	1.7 cm							
	中	17頭	44.7%	1221.5kg	71.9 kg	1.4 cm							
	並	0頭	0.0%	0.0kg	0.0 kg	0.0 cm							
	等外	2頭	5.3%	126.0kg	63.0 kg	0.8 cm							
	計	38頭	100.0%	2731.5kg	71.9 kg ( 71.9 kg )	1.5 cm ( 1.5 cm )							
注：計の「平均重量」、「平均背脂肪」の下の( )内は、60kg未満及び85kg超過を除いたもの(中の重量範囲内)の平均値である。													
		頭数	率	性別	頭数								
	『上』の重量範囲内の頭数	36頭	94.7%	雌	19頭								
	『上』の重量範囲内の『上』以上率		52.8%	去勢	19頭								
				おす	0頭								
上の重量範囲内における「中」、「並」の格落項目の集計				参考:「中」、「並」の重量仮等									
性別	項目 等級	頭数	均称・ 肉付	背薄	腹薄	背厚・ 被覆	腰・ 肩厚	腹厚	肉締り・き め・色沢	脂肪色・ 質・沈着	項目		
											等級	重量大	重量小
雌	「中」	11	0	5	0	0	1	0	4	0	「中」	0	0
	「並」	0	0	0	0	0	0	0	0	0	「並」	0	0
去勢	「中」	5	1	3	0	1	0	0	0	0	「中」	0	1
	「並」	0	0	0	0	0	0	0	0	0	「並」	0	0

( 3 ) 課題解決の方向

**格落ちになった理由の整理**

重量 重量大・重量小

脂肪厚 背薄・背厚・肩厚・腰厚・被覆・腹厚・腹薄

体型 均称・肉付

肉質 肉締り・肉きめ・肉色濃・肉色淡・脂肪色・脂肪質・脂肪沈着

**格落ち理由につながる要因**

・ 出荷技術

体重管理

選別技術

その他

・ 飼養環境

飼育密度

性別管理

その他

・ 疾病の浸潤

・ 生産技術以外の要因

#### 4 . 豚枝肉格付データの活用

##### ( 1 ) 豚枝肉格付分析システム

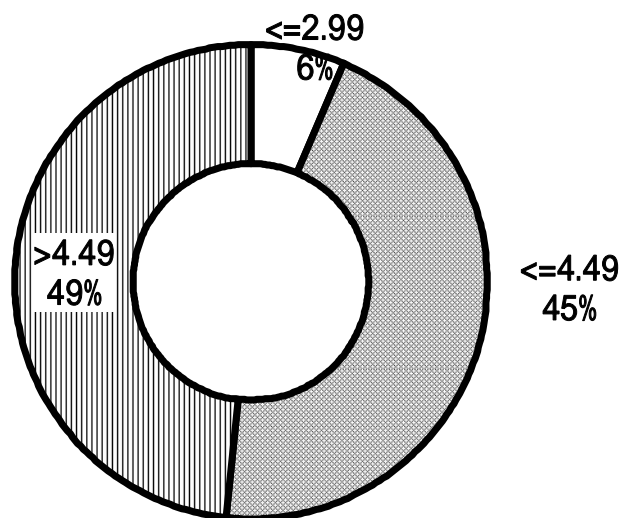
畜産協会が開発した豚枝肉格付明細書の集計分析システム

##### ( 2 ) 豚枝肉格付分析における評価基準 ( 畜産協会案 )

項目	評価	評価基準
平均枝肉重量(去勢)	小 適度 大	平均枝肉重量 71.9kg 以下 平均枝肉重量 72.0kg ~ 74.9kg 平均枝肉重量 75.0kg 以上
平均枝肉重量(雌)	小 適度 大	平均枝肉重量 72.9kg 以下 平均枝肉重量 73.0kg ~ 75.9kg 平均枝肉重量 76.0kg 以上
枝肉重量のばらつき	小 普通 大	標準偏差 2.99kg 以下 標準偏差 3.00kg ~ 4.49kg 標準偏差 4.50kg 以上
平均背脂肪厚(去勢)	薄 適度 厚	平均背脂肪厚 1.59cm 以下 平均背脂肪厚 1.60cm ~ 1.99cm 平均背脂肪厚 2.00cm 以上
平均背脂肪厚(雌)	薄 適度 厚	平均背脂肪厚 1.39cm 以下 平均背脂肪厚 1.40cm ~ 1.89cm 平均背脂肪厚 1.90cm 以上
背脂肪厚のばらつき	小 普通 大	標準偏差 0.29cm 以下 標準偏差 0.30cm ~ 0.49cm 標準偏差 0.50cm 以上

##### ( 3 ) 評価結果の実際

枝肉重量のばらつき  
経営数の割合 ( n = 64 )



枝肉重量のばらつきと上物以上率

枝肉重量 標準偏差	戸数	上物以上 率(%)	枝肉重量(kg)	
			去勢	雌
<=2.99	4	43.3	75.6	75.4
<=3.49	8	35.1	75.4	74.9
<=3.99	11	37.9	74.9	74.8
<=4.49	10	36.5	74.4	74.2
<=4.99	13	32.2	74.8	74.4
<=5.49	7	27.7	74.8	74.3
<=5.99	5	27.2	74.6	73.7
>5.99	6	21.2	73.7	73.1

枝肉重量のばらつきが小さい経営で上物以上率が高い傾向  
枝肉重量のばらつきが小さい経営で枝肉重量が大きい傾向

=== 上物以上率を高める本当の意義はここにある!!! ===

年間出荷頭数	3,000 頭
--------	---------

格付	単価	割合	枝肉重量74kg 販売金額	枝肉重量75kg 販売金額
上	420	50	46,620,000	47,250,000
中	380	35	29,526,000	29,925,000
並	320	10	7,104,000	7,200,000
等外	240	5	2,664,000	2,700,000
販売金額			85,914,000	87,075,000
差異				1,161,000

5. 豚枝肉格付分析結果から見えるもの

- (1) 出荷適期の判断基準は何だろう
- (2) 本当に適正な飼育密度だろうか
- (3) セキをしている、毛が伸びている、汚れている
- (4) 夏対策が有効か
- (5) 借入金の返済が経営にとって重荷？

## 6 . 再び豚枝肉の評価向上を目指して

### ( 1 ) 出荷体重を量ろう

品質管理をしない販売物はない

出荷体重の把握は品質管理の第一歩

### ( 2 ) 性別管理をしよう

去勢と雌は違う

### ( 3 ) 自分の農場を知ろう

肥育成績をつかんでいるのは何割？

疾病の浸潤状況の把握と対策の実行

### ( 4 ) 豚のせいにしな

農場の全ての責任は経営者にある

### ( 5 ) 豚枝肉格付明細書にもっと関心を

現状では養豚経営で唯一有用な外部からの客観的データ