

豚枝肉格付分析 出力内容

社団法人 群馬県畜産協会

1. 基本分析

(1) 格付分析結果要約

格付分析結果要約

生産者名 _____

集計期間 2009年10月 ~ 2010年09月

評価項目	数値	摘要		
枝肉上以上割合	52.3	集計期間での出荷頭数は2405頭で、そのうち格付が上以上であったものは、52.3%でした。雌では出荷頭数1227頭中53.3%が、去勢では出荷頭数1178頭中51.2%が格付上以上でした。畜産協会が定めた評価基準を用いると、全体の上以上割合は「7」、雌の上以上割合は「7」です。		
枝肉重量	去勢	重量(Kg)	74.8	全体の平均枝肉重量は75.3kgで、去勢の平均重量は74.8kgでした。畜産協会の基準と比較すると、全体の平均重量は「3」、去勢の平均重量は「3」です。
		標準偏差	3.2	枝肉重量の標準偏差は3.2kgで、これは畜産協会の基準では「3」です。標準偏差とは重量のばらつきを示すものであり、この場合は平均枝肉重量の±3.2kg以内が全体の約70%を占めるということになります。
	雌	重量(Kg)	75.7	全体の平均枝肉重量は75.3kgで、雌の平均重量は75.7kgでした。畜産協会の基準と比較すると、全体の平均重量は「3」、雌の平均重量は「3」です。
		標準偏差	3.3	枝肉重量の標準偏差は3.3kgで、これは畜産協会の基準では「3」です。標準偏差とは重量のばらつきを示すものであり、この場合は平均枝肉重量の±3.3kg以内が全体の約70%を占めるということになります。
背脂防厚	去勢	厚さ(cm)	1.9	全体の平均背脂防厚は1.8cmで、去勢の平均背脂防厚は1.9cmでした。畜産協会の基準と比較すると、全体の平均背脂防厚は「3」、去勢の平均背脂防厚は「3」です。
		標準偏差	0.4	背脂防厚の標準偏差は0.4cmで、これは畜産協会の基準では「2」です。標準偏差とは背脂防厚のばらつきを示すものであり、この場合は平均背脂防厚の±0.4cm以内が全体の約70%を占めるということになります。
	雌	厚さ(cm)	1.6	全体の平均背脂防厚は1.8cmで、雌の平均背脂防厚は1.6cmでした。畜産協会の基準と比較すると、全体の平均背脂防厚は「3」、雌の平均背脂防厚は「3」です。
		標準偏差	0.4	背脂防厚の標準偏差は0.4cmで、これは畜産協会の基準では「2」です。標準偏差とは背脂防厚のばらつきを示すものであり、この場合は平均背脂防厚の±0.4cm以内が全体の約70%を占めるということになります。
総合評価	29	格付分析結果の順位は全生産者中 7 /115 位です。		

(2) 格付結果の概要

格付結果の概要

生産者 _____

期 間 2009年10月 ~ 2010年09月

格付等級	頭数	頭数割合		
		去勢	雌	全体
極上	5	0.1%	0.3%	0.2%
上	1252	51.1%	53.0%	52.1%
中	964	40.5%	39.7%	40.1%
並	159	7.2%	6.0%	6.6%
等外	25	1.1%	1.0%	1.0%
全体	2405	100.0%	100.0%	100.0%

性別	区分	枝肉重量(kg)			背脂防厚(cm)		
		上以上	中以下	全体	上以上	中以下	全体
去勢	平均値	74.8	75.0	74.9	1.9	2.1	2.0
	標準偏差	2.4	4.0	3.2	0.2	0.5	0.4
雌	平均値	75.9	75.5	75.7	1.8	1.5	1.6
	標準偏差	2.2	4.3	3.4	0.2	0.5	0.4
全体	平均値	75.4	75.2	75.3	1.8	1.8	1.8
	標準偏差	2.3	4.2	3.4	0.2	0.6	0.5

格付理由	頭数	中			並			等外			全体		
		去勢	雌	全体	去勢	雌	全体	去勢	雌	全体	去勢	雌	全体
重量	136	10.7%	14.0%	12.7%	2.4%	16.2%	8.8%				4.5%	6.8%	5.7%
	大	129	10.5%	14.2%	12.3%	2.4%	10.8%	6.3%			4.4%	6.3%	5.4%
	小	7	0.2%	0.4%	0.3%		5.4%	2.5%			0.1%	0.5%	0.3%
体型	219	26.2%	17.7%	21.9%	4.7%		2.5%	25.0%	12.0%	11.0%	7.3%	9.1%	
脂肪の付着	636	49.7%	55.2%	52.5%	80.0%	77.0%	78.6%	23.1%	16.7%	20.0%	26.1%	26.7%	26.4%
	背薄	231	6.1%	33.1%	19.7%	2.4%	52.7%	25.8%			2.6%	16.3%	9.6%
	背厚	80	7.8%	2.3%	5.0%	14.1%		7.5%			4.2%	0.9%	2.5%
肉質	100	9.6%	8.0%	8.8%	7.1%	2.7%	5.0%	23.1%	33.3%	28.0%	4.7%	3.7%	4.2%
脂肪の質	7	0.6%	0.8%	0.7%							0.3%	0.3%	0.3%
その他	49	2.7%	3.7%	3.2%	5.9%	4.1%	5.0%	53.8%	25.0%	40.0%	2.1%	2.0%	2.0%

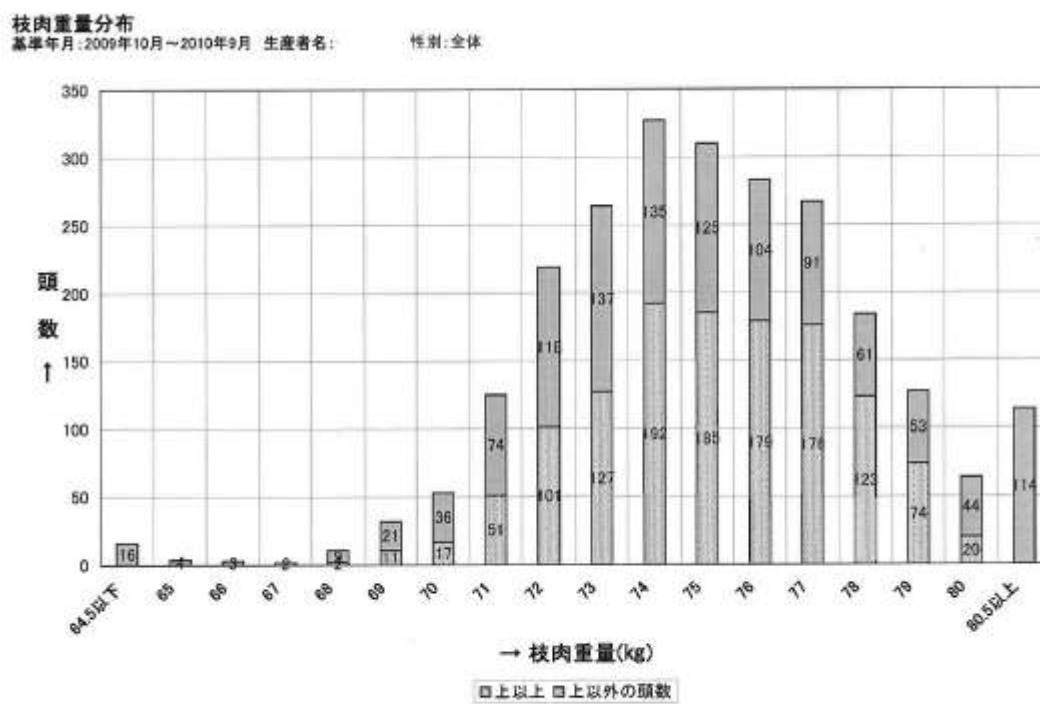
(3) 格付分析結果順位表

格付分析結果順位表

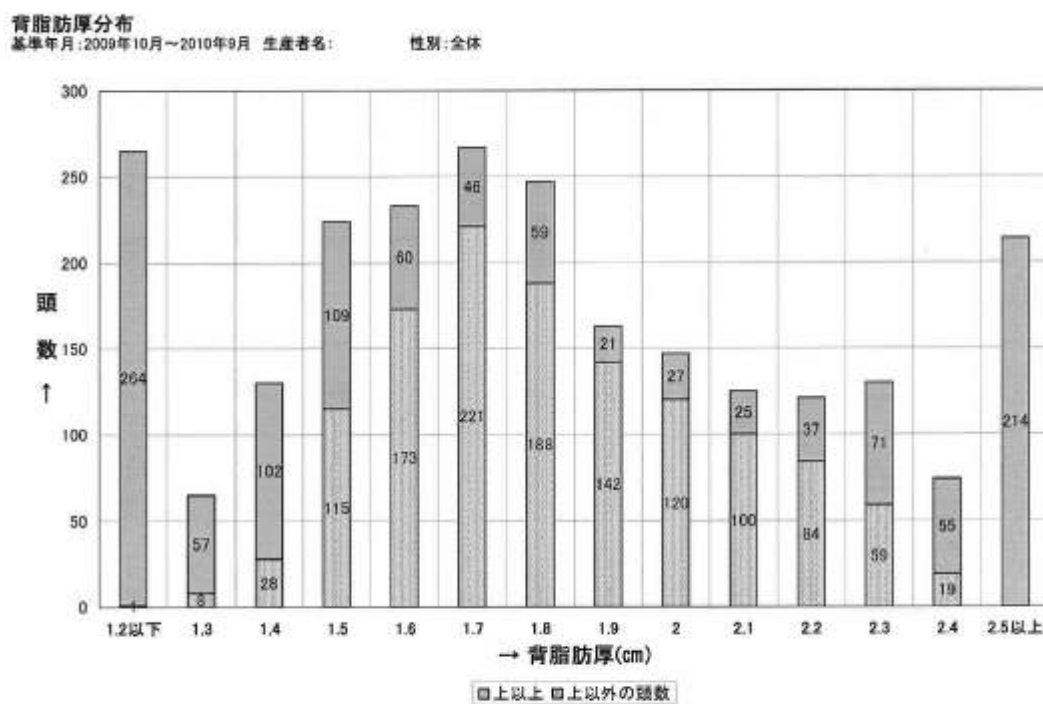
集計期間		2009/10 ~ 2010/05		出荷者		生産者		作成日		2010/09/10		1 頁			
順位	生産者		品質向上率(%)	技術量				資材効率				総合評価	中になった理由		
	該当	コード		去勢		産		去勢		産			第1位	第2位	
			数値	重量	標準偏差	重量	標準偏差	厚さ	標準偏差	厚さ	標準偏差				
1		000113	52.3	76.4	2.8	76.2	2.8	1.8	0.4	1.5	0.4	31	脂肪厚	体型	
1		000143	56.6	75.1	2.8	75	2.7	2	0.4	1.6	0.3	31	脂肪厚	体型	
3		000006	55.7	72.6	2.9	73.1	3	2	0.4	1.8	0.3	30	脂肪厚	体型	
3		000057	44.4	75.3	2.3	74.8	2.4	1.8	0.4	1.4	0.3	30	脂肪厚	体型	
3		000061	54.9	75.1	3	74.5	2.9	1.9	0.4	1.6	0.3	30	脂肪厚	体型	
3		000165	45.8	74.6	2.7	74.2	2.5	2.1	0.4	1.7	0.4	30	脂肪厚	体型	
7	○	000052	52.3	74.8	3.2	75.7	3.3	1.9	0.4	1.6	0.4	29	脂肪厚	体型	
7		000054	50.3	74.8	3.7	74.9	3.2	1.7	0.4	1.5	0.3	29	脂肪厚	体型	
7		000117	50	73	3.8	0	0	1.8	0.2	0	0	29	体型	重量	
7		000120	47.5	76.2	2.7	75.9	2.8	2.1	0.4	1.7	0.4	29	脂肪厚	体型	
7		000145	44.5	74.3	2.6	73.9	2.6	2.3	0.5	1.8	0.4	29	脂肪厚	体型	
7		000158	52.7	76.9	3.3	76	2.9	1.8	0.4	1.5	0.4	29	脂肪厚	重量	
13		000063	47.7	76.3	3.4	75.2	2.9	1.9	0.4	1.5	0.3	28	脂肪厚	体型	
14		000007	42.9	74.2	3.8	73.9	3.6	1.8	0.4	1.4	0.3	27	脂肪厚	体型	
14		000014	48.8	74.6	4.2	75.2	3.9	1.9	0.4	1.6	0.3	27	脂肪厚	体型	
14		000065	40	77.6	3.3	79.3	2.2	2	0.3	1.5	0.1	27	重量	脂肪厚	
14		000074	40.8	74.7	4.2	75.5	4.1	1.9	0.4	1.6	0.3	27	体型	脂肪厚	
14		000150	44.7	74.9	3.7	75.3	4.4	1.9	0.4	1.6	0.4	27	脂肪厚	体型	
19		000018	40	76.6	2.9	76.2	3	2.2	0.4	1.8	0.4	26	脂肪厚	体型	
19		000045	50	76.7	3.3	76.4	3.2	2	0.4	1.7	0.4	26	脂肪厚	体型	
19		000122	51.1	77.3	3.2	76.8	3.1	2.1	0.4	1.7	0.4	26	脂肪厚	重量	
19		000130	30.3	78	3.5	77.8	3.1	2.1	0.4	1.6	0.3	26	重量・脂肪厚	体型	

2. 詳細分析 (全体)

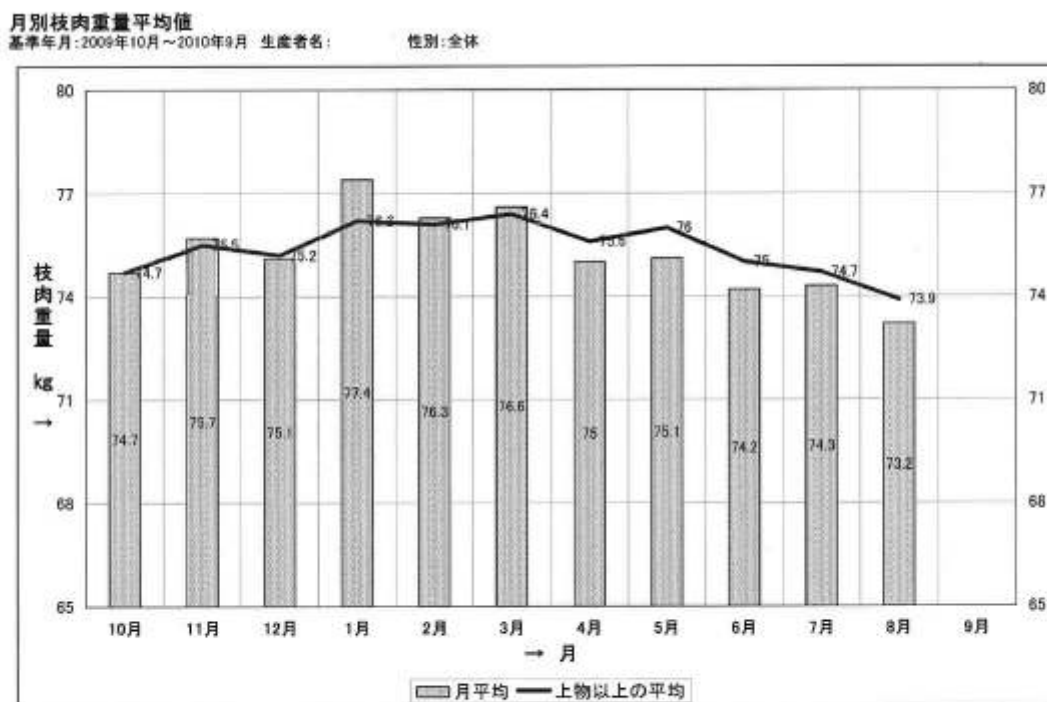
(1) 枝肉重量分布



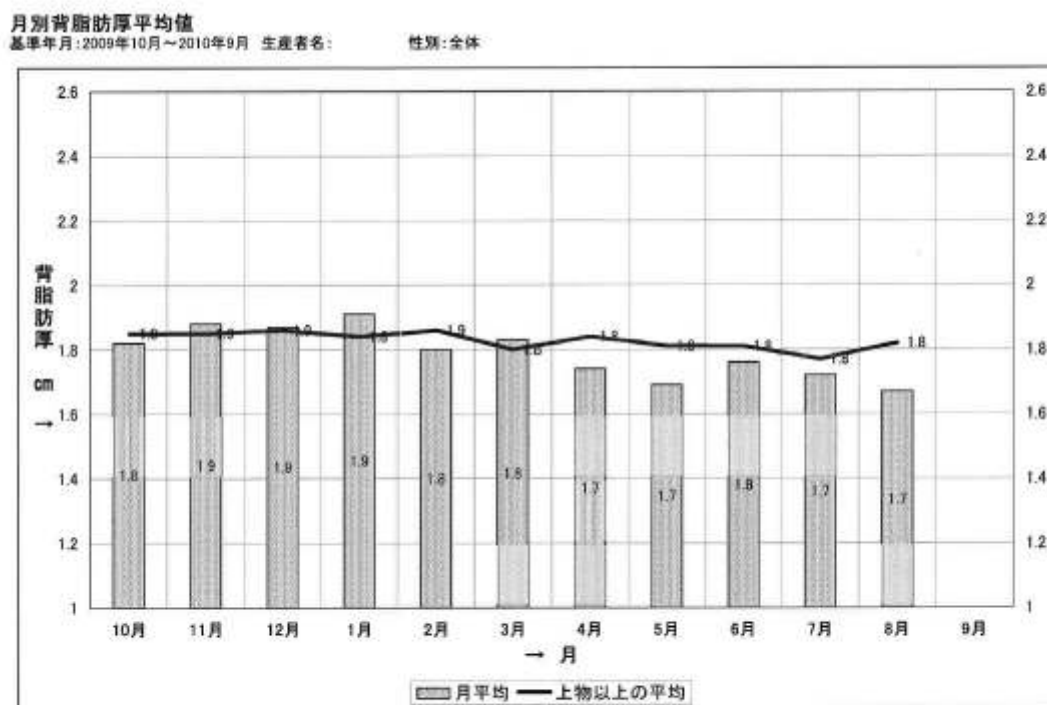
(2) 背脂肪厚分布



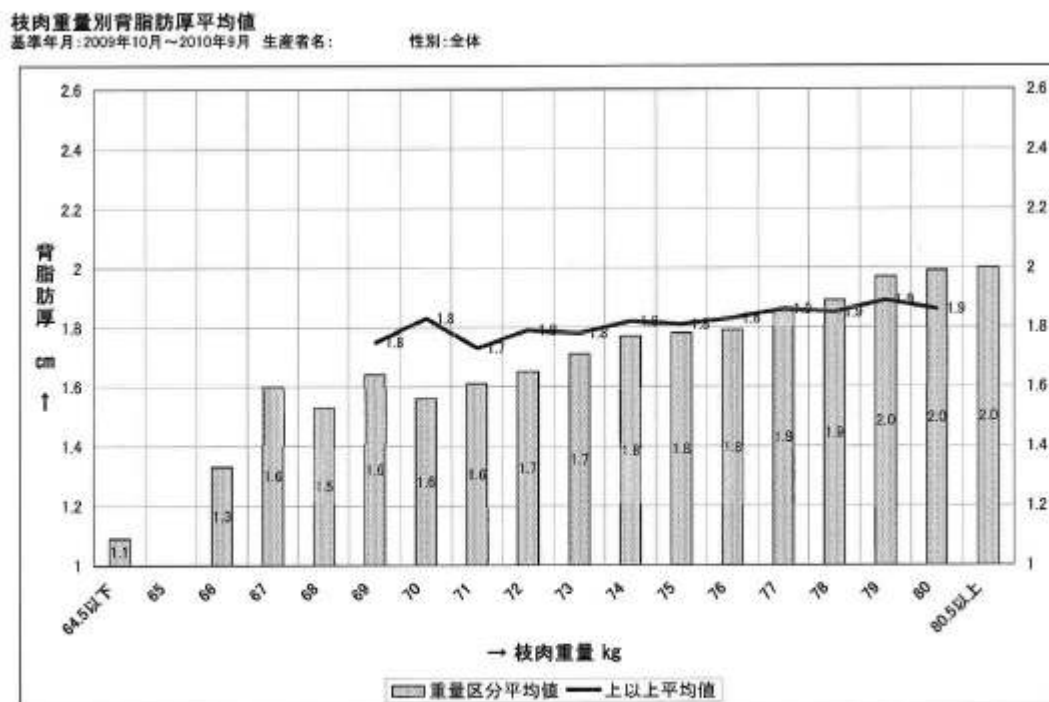
(3) 月別枝肉重量平均値



(4) 月別背脂肪厚平均値



(5) 枝肉重量別背脂肪厚平均値



(6) 月別格落理由別頭数割合

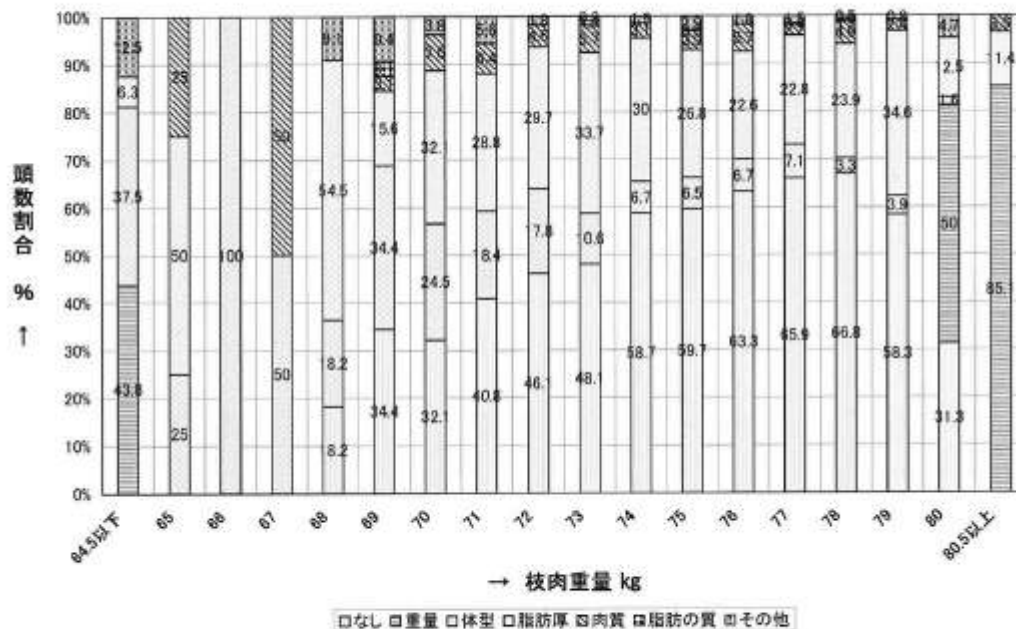
生産者名		期 間 2009年10月～2010年9月												
格落理由		10月	11月	12月	1月	2月	3月	4月	5月	6月	7月	8月	9月	全体
全頭数		263	239	256	298	171	202	203	181	187	220	183	0	2,405
上以上		49.4%	47.3%	50.4%	46.6%	52.0%	56.4%	55.2%	51.9%	57.8%	63.6%	48.6%		52.3%
重量	重量大	3.0%	5.9%	3.9%	17.8%	8.2%	8.4%	1.0%	2.2%	2.1%	0.9%	0.5%		5.4%
	重量小								1.1%	0.5%	1.4%	0.5%		0.3%
背脂肪	背薄	8.7%	7.1%	10.1%	4.7%	9.4%	4.5%	10.3%	16.0%	12.3%	10.0%	16.9%		9.6%
	背厚	3.0%	1.3%	0.4%	1.7%		6.0%	2.0%	3.9%	4.6%	4.1%	2.2%		2.5%
体型	均称	4.6%	5.4%	1.9%	4.4%	8.2%	7.4%	6.4%	4.4%	5.3%	3.2%	3.8%		5.0%
	肉付	4.6%	4.2%	1.6%	1.0%	2.3%	4.0%	8.9%	5.0%	2.7%	1.8%	11.5%		4.1%
脂肪厚	肩厚	1.1%	3.3%	1.9%	1.7%	2.3%	3.0%	3.4%	3.9%	5.3%	3.2%	2.2%		2.7%
	腰厚		1.3%	0.8%	0.7%	1.2%	1.5%	0.5%	1.1%		0.9%	0.5%		0.7%
	被覆	9.1%	11.7%	14.7%	12.1%	7.6%	3.0%	1.9%	2.2%	1.1%	1.8%	1.1%		6.7%
	腹厚		0.8%	0.4%			0.5%			0.5%		0.5%		0.2%
	腹薄	3.0%	2.1%	7.0%	3.7%	2.9%	4.0%	4.9%	3.9%	4.3%	3.6%	3.8%		4.0%
肉質	肉締り	0.4%		0.4%			0.5%		0.6%	0.8%	0.9%			0.3%
	肉きめ	10.6%	6.3%	4.7%	2.7%	2.3%	1.0%	1.0%	2.2%	1.1%	2.3%	5.5%		3.8%
	肉色濃						0.5%							0.0%
	肉色薄													
脂肪の質	脂肪色			0.4%	0.3%	0.6%			1.1%		0.5%	0.5%		0.3%
	脂肪質													
	脂肪沈着													
その他		2.3%	3.3%	1.6%	2.7%	2.9%	0.5%	3.0%	0.6%	1.6%	1.8%	1.6%		2.0%

(7) 枝肉重量別格落理由割合

枝肉重量別格落理由割合

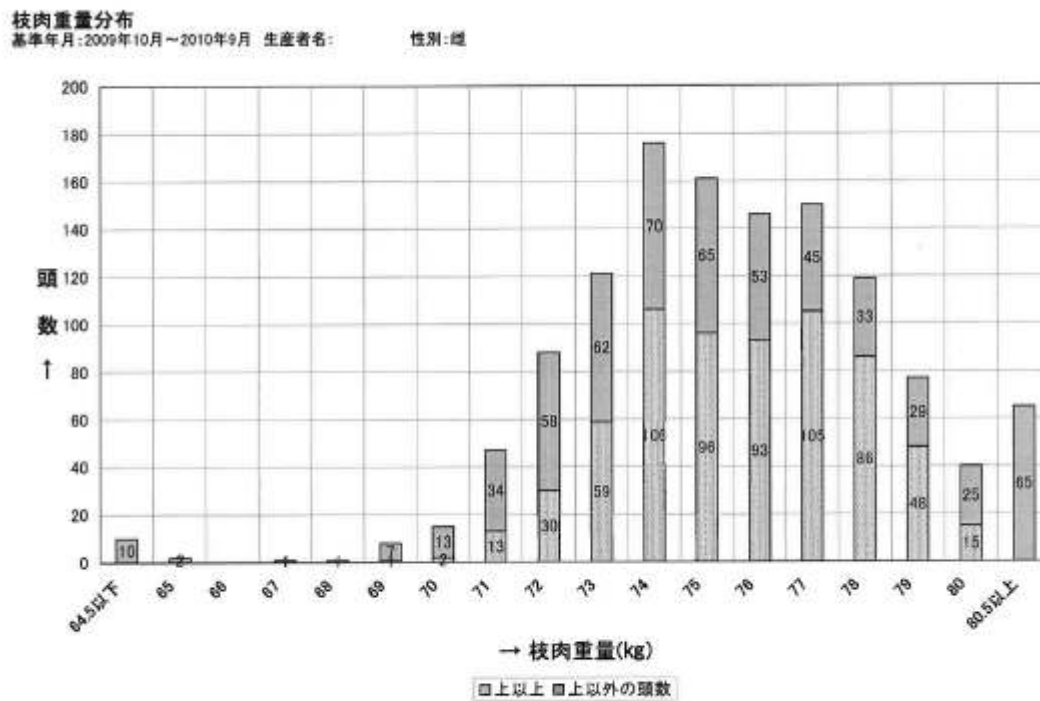
基準年月: 2009年10月~2010年9月 生産者名:

性別: 全体

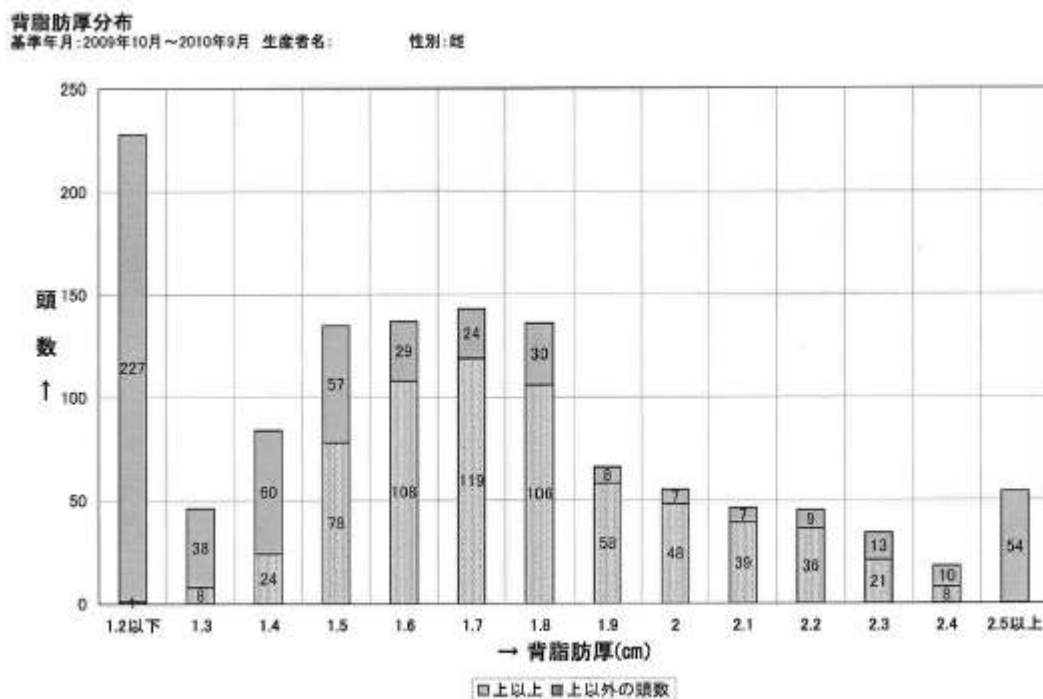


3. 詳細分析 (雌)

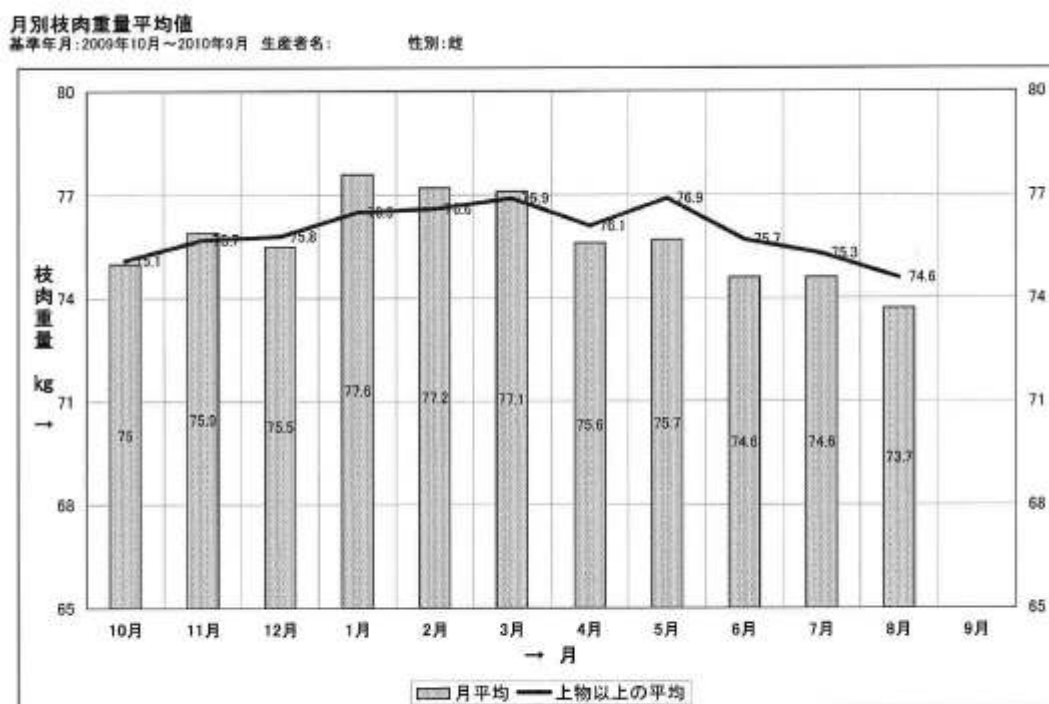
(1) 枝肉重量分布



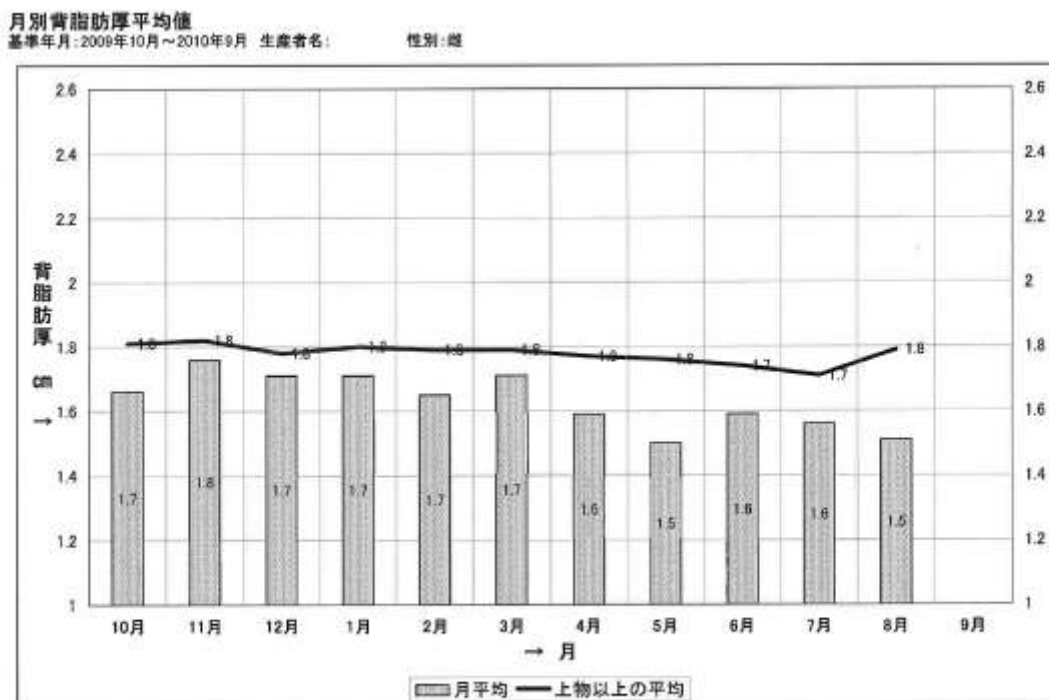
(2) 背脂肪厚分布



(3) 月別枝肉重量平均値



(4) 月別背脂肪厚平均値

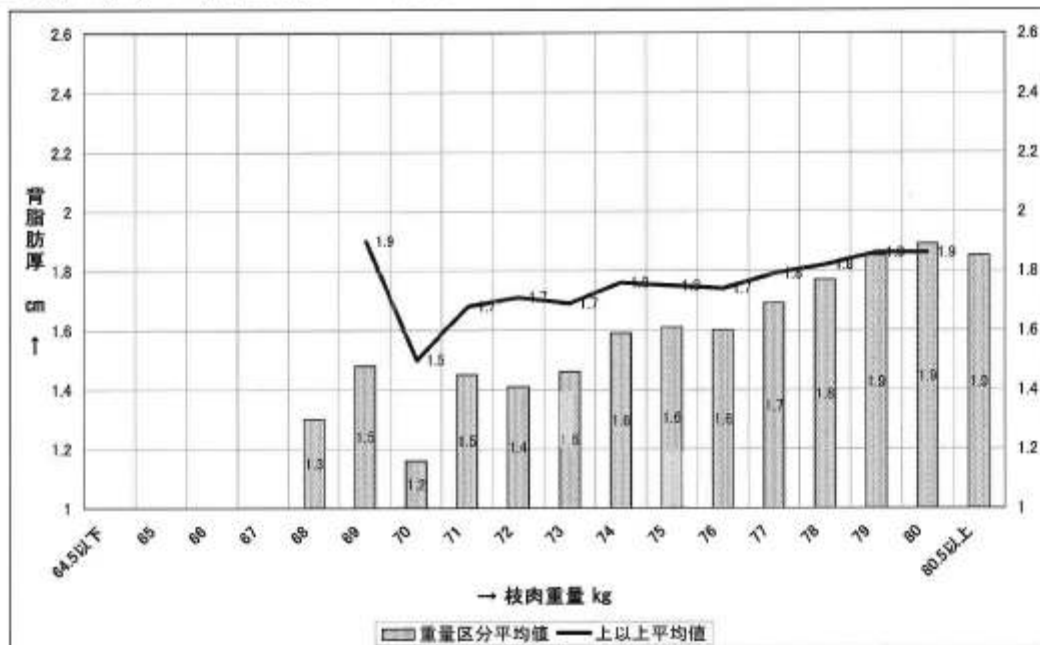


(5) 枝肉重量別背脂肪厚平均值

枝肉重量別背脂肪厚平均值

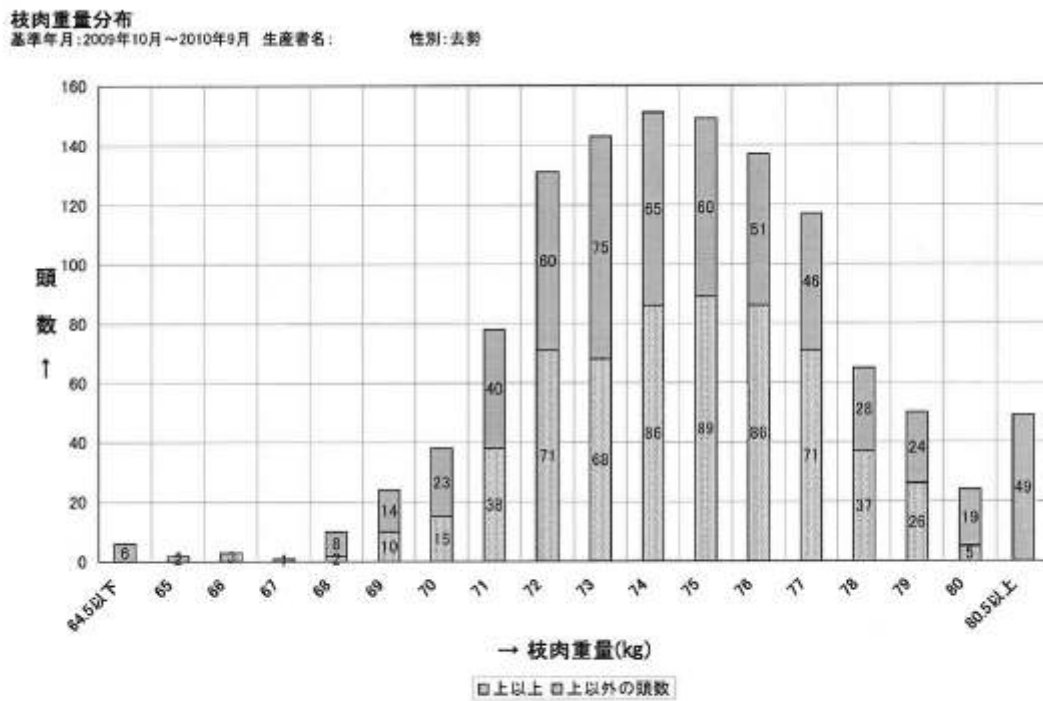
基準年月: 2009年10月~2010年9月 生産者名:

性別: 雌

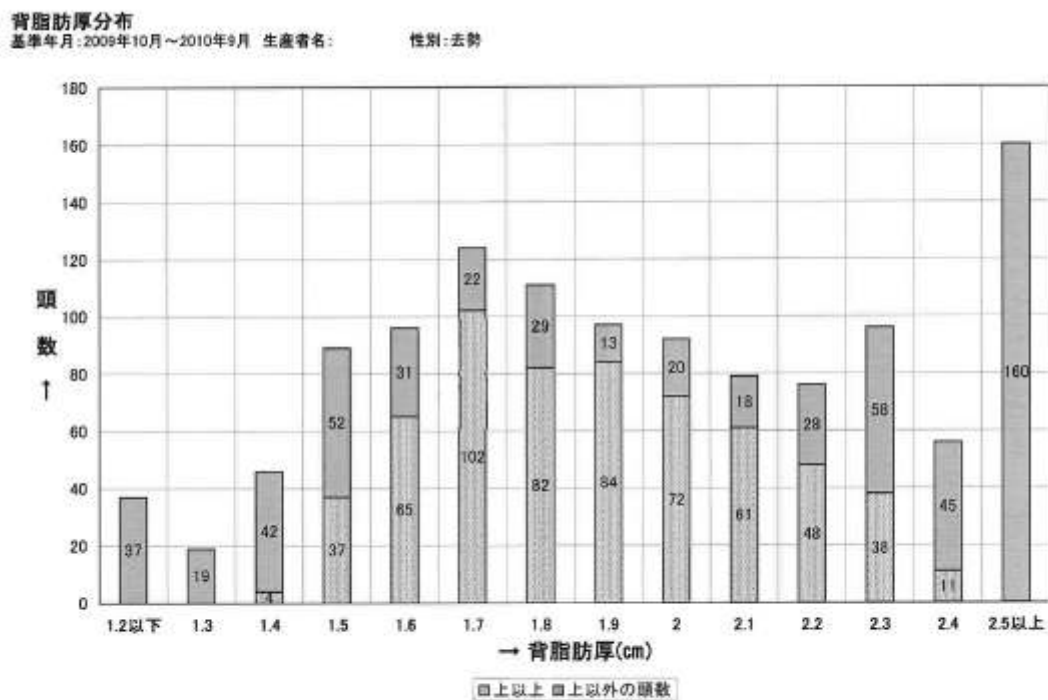


4. 詳細分析（去勢）

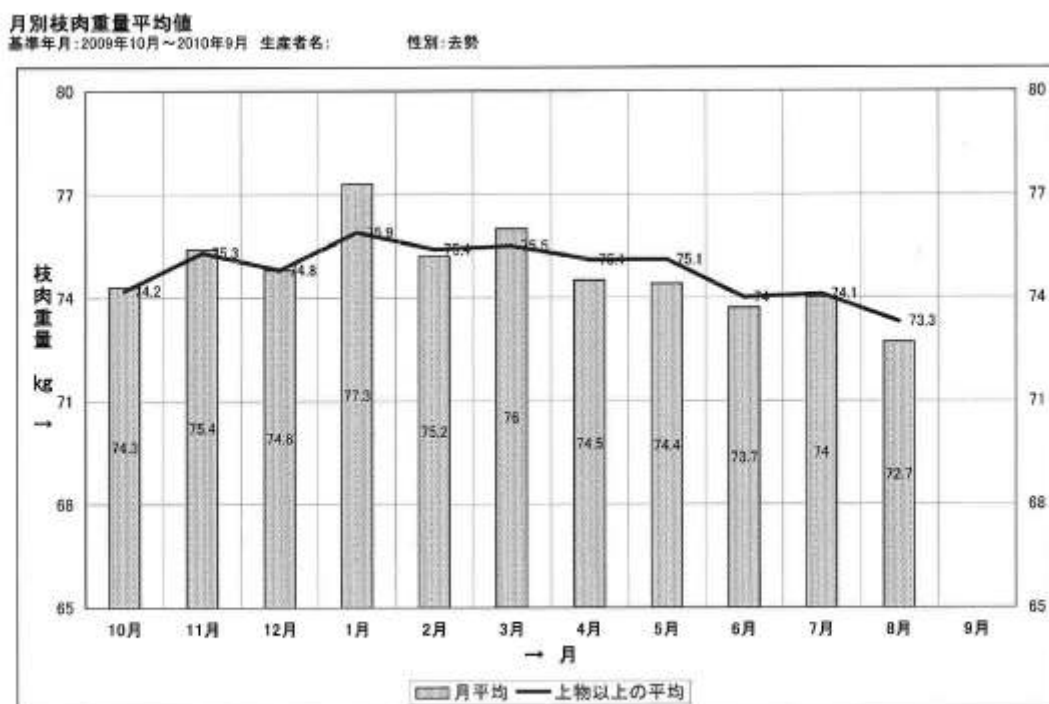
（1）枝肉重量分布



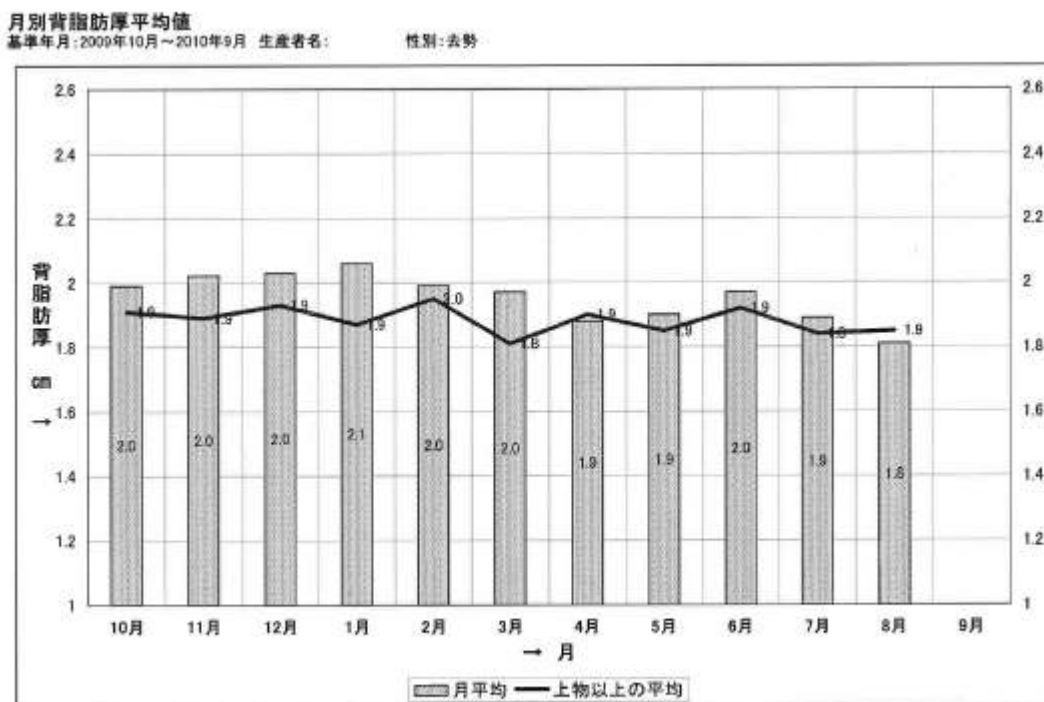
（2）背脂肪厚分布



(3) 月別枝肉重量平均値



(4) 月別背脂肪厚平均値



(5) 枝肉重量別背脂肪厚平均值

枝肉重量別背脂肪厚平均值

基準年月: 2009年10月~2010年9月 生産者名:

性別: 去勢

