



# デオドラーゼ

## —乳牛への給与—



デオドラーゼを乳牛に給与することにより、乳中尿素を改善する効果が認められました。

### 1. デオドラーゼの効果

乳中尿素を適性な範囲に保ちます。(下表)

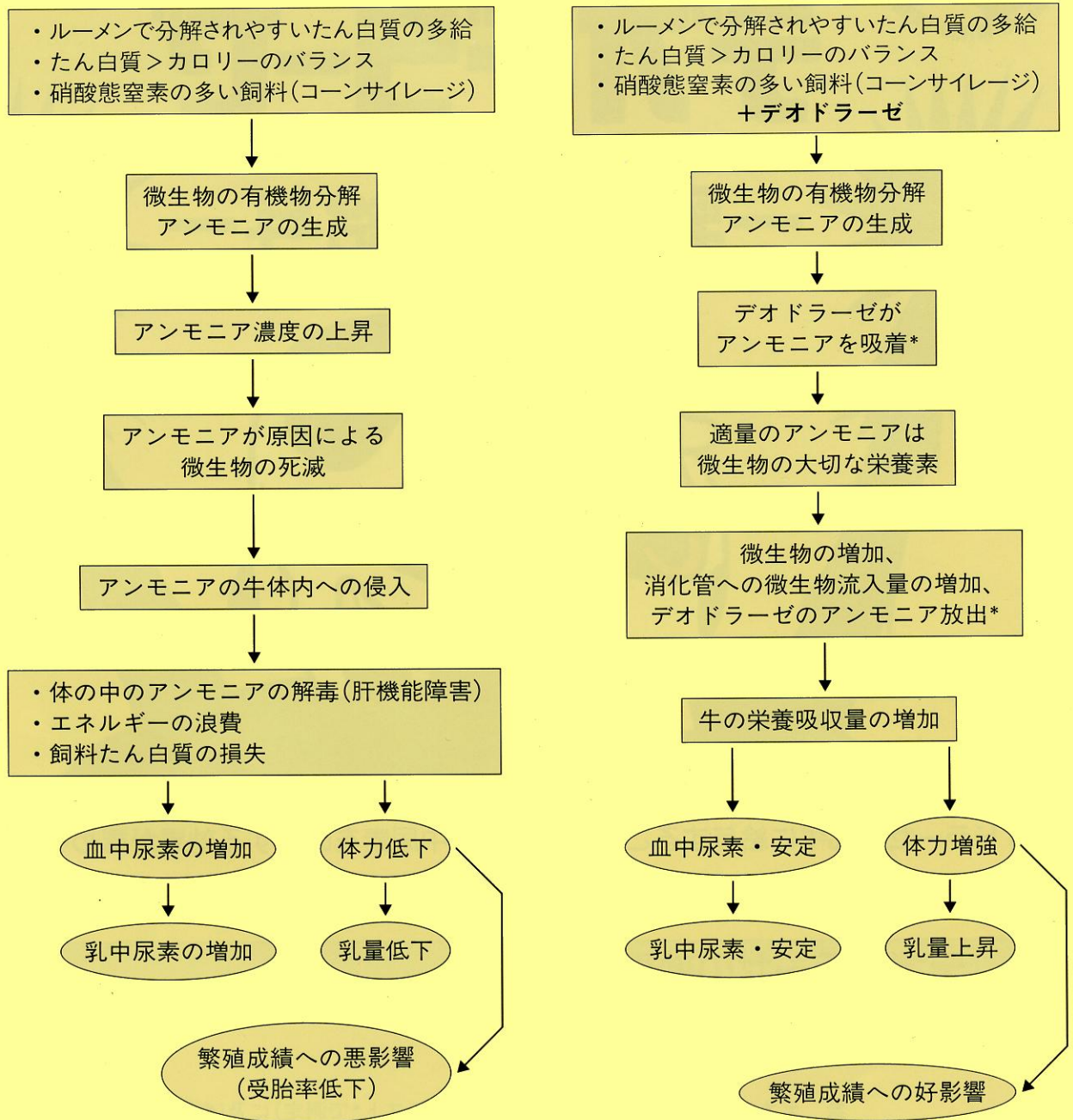
表 デオドラーゼの給与が乳中尿素(アゾテスト\*で測定)に及ぼす効果

牛個体番号	デオドラーゼ		
	投 与 前	投与2週間後	投与中止34日後
217	6.0	4.5	5.0
230	3.5	2.5	5.0
250	6.0	4.5	5.0
260	6.0	4.5	6.0
289	3.5	3.0	4.0
300	5.5	3.0	4.0
302	4.0	4.0	5.0
303	3.0	3.0	4.0
平均値	4.69	3.63	4.75

\*アゾテスト(商品名): 乳中の尿素態窒素の簡易分析試験紙

アゾテストの結果 1~2: 乳中尿素少ない: たん白質がたらない  
3~4: // 適 量: バランスが良い  
5~6: // 多 い: 炭水化物がたらない

## 2. デオドラーゼの作用機序



\*デオドラーゼはアンモニアの緩衝剤：アンモニアが多い時には吸着し、少ない時には放出し、ルーメン内のアンモニアをいつも適量に保ちます。

他の作用として、牛舎内のアンモニア濃度を減らし、呼吸器系疾患の発生率を減らすことも期待できます。また糞尿の臭気を低減し堆肥化を促進します。

### 使い方

乳牛1頭1日当たり、次の量を給与して下さい。  
デオドラーゼ(原体)：2～5 g

**Bayer** 

総販売元  
**バイエル株式会社**  
動物用薬品事業部  
〒108 東京都港区高輪4丁目10-8  
☎03(3280)9796~8